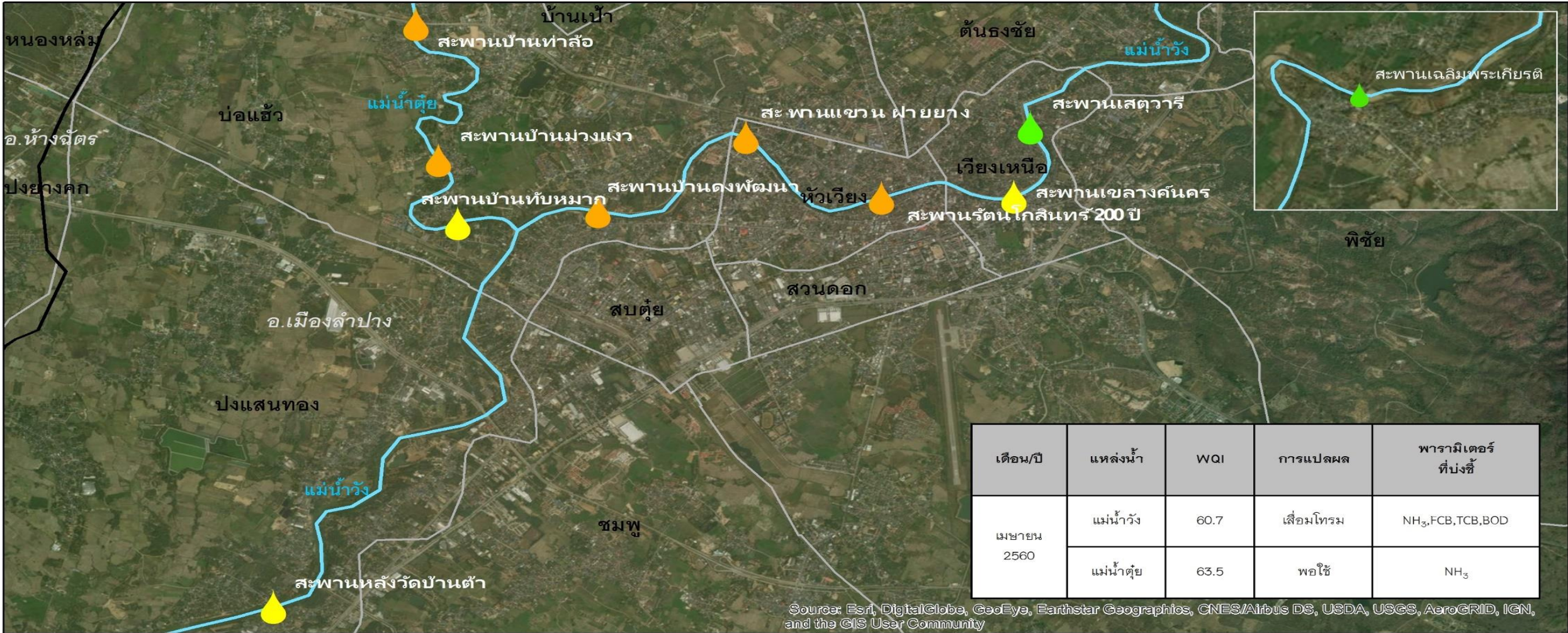
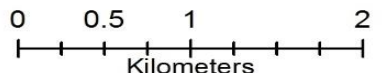
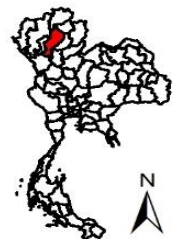


รายงานผลคุณภาพน้ำแม่น้ำวัง อำเภอเมือง จังหวัดลำปาง ประจำเดือน เมษายน 2560



- สัญลักษณ์**
- คุณภาพน้ำอยู่ในเกณฑ์ดีมาก
 - คุณภาพน้ำอยู่ในเกณฑ์ดี
 - คุณภาพน้ำอยู่ในเกณฑ์พอใช้
 - คุณภาพน้ำอยู่ในเกณฑ์เสื่อมโทรม
 - คุณภาพน้ำอยู่ในเกณฑ์เสื่อมโทรมมาก
 - แหล่งน้ำ
 - ขอบเขตอำเภอ
 - ขอบเขตตำบล



สำนักงานสิ่งแวดล้อมภาคที่ 2 ลำปาง
กระทรวงทรัพยากรธรรมชาติและสิ่งแวดล้อม
 เลขที่ 13 ถนนป่าขาม1 ต.หัวเวียง อ.เมือง จ.ลำปาง 52000
 Regional Environmental Office 2 (Lampang)
 13 Pakam Road HuaWiang Muang Lampang 52000 Thailand
 Tel. 054-227201 Fax. 054-227207
 Web : www.reo02.com E-mail : reo02.org@mnre.mail.go.th

Source: Esri, DigitalGlobe, GeoEye, Earthstar Geographics, CNES/Airbus DS, USDA, USGS, AeroGRID, IGN, and the GIS User Community