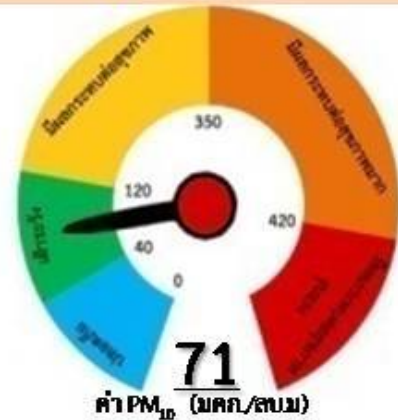


# อากาศพะเยา...บ้านเฮา

แจ้งเตือนและพยากรณ์สถานการณ์หมอกควันจังหวัดพะเยา

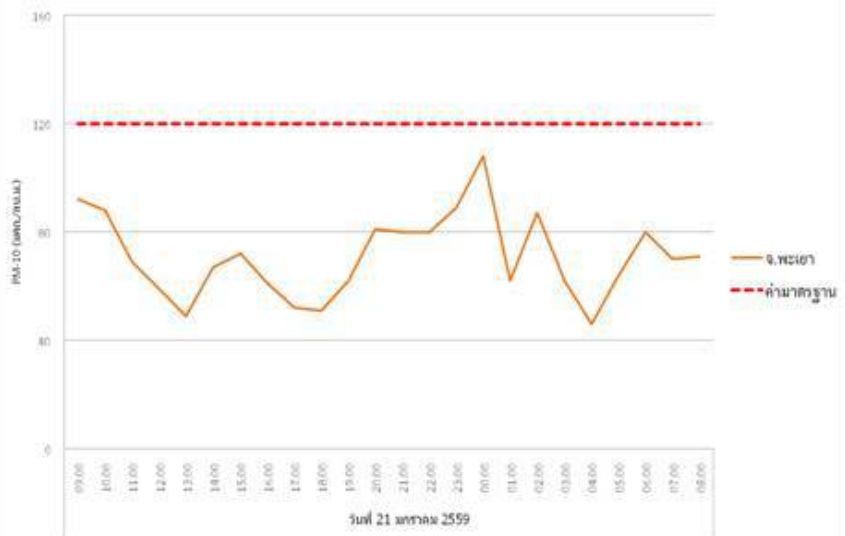
ฉบับที่ 4/2559 ประจำวันพฤหัสบดีที่ 21 มกราคม 2559

## ค่าฝุ่นละอองพะเยา



ฟ้าใสระวิง

PM-10 ค่าเฉลี่ย 24 ชั่วโมง รายชั่วโมง ณ เวลา 08.00 น.  
จังหวัดพะเยา ประจำวันที่ 21 มกราคม 2559



## ข้อเสนอแนะการปฏิบัติตน



### ประชาชนทั่วไป

ทำกิจกรรมได้ตามปกติ

### ประชาชนกลุ่มเสี่ยงโรคระบบ

### ทางเดินหายใจ

- 1) ควรสวมหน้ากากอนามัยแบบผ้า
- 2) หากมีอาการแสบคอ แสบจมูก ไข้ ไอ น้ำมูก ล้วงคอก เพื่อบรรเทาอาการระคายคอ

## แนวโน้มสถานการณ์หมอกควันพะเยา

คาดการณ์ วันที่ 22 ม.ค.59 สถานการณ์หมอกควัน  
จังหวัดพะเยามีแนวโน้ม **เพิ่มมากขึ้น**  
จากข้อมูลสถิติค่าฝุ่นละอองขนาดเล็กที่มีค่าเพิ่มมากขึ้น  
อย่างต่อเนื่อง

### พยากรณ์สภาพอากาศ ช่วงวันที่ 21 - 27 ม.ค. 59

| วัน      | วันที่ | เช้า   | กลางวัน | เย็น          | ค่ำ           | พ             |
|----------|--------|--------|---------|---------------|---------------|---------------|
| วัน      | 21/1   | 22/1   | 23/1    | 24/1          | 25/1          | 26/1          |
| อุณหภูมิ | 28°C   | 30°C   | 31°C    | 30°C          | 28°C          | 27°C          |
| ความชื้น | 15°C   | 16°C   | 16°C    | 16°C          | 14°C          | 12°C          |
| สภาพ     | พายุฝน | พายุฝน | พายุฝน  | มีเมฆบางส่วน  | มีเมฆบางส่วน  | มีเมฆบางส่วน  |
| โอกาส    |        |        |         | มี 20% ของวัน | มี 20% ของวัน | มี 20% ของวัน |

### Hotspot ๐ ครั้ง ประจำวันที่ 20 ม.ค.59



ที่มา : <http://www.tmd.go.th/>

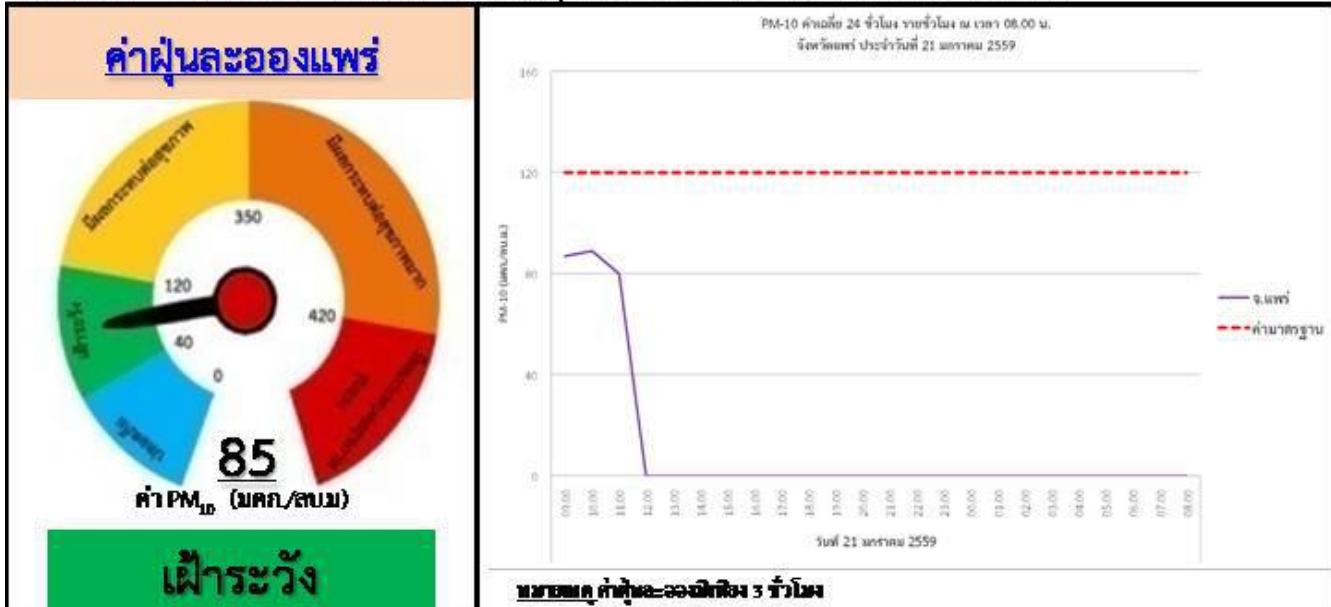


“ส่งต่อความห่วงใย สู่สมหาใจให้ชาวเหนือ”

สำนักงานสิ่งแวดล้อมภาคที่ 1-4 (ภาคเหนือ)

# อากาศแพร่...บ้านเฮา

แจ้งเตือนและพยากรณ์สถานการณ์หมอกควันจังหวัดแพร่  
ฉบับที่ 4/2559 ประจำวันพฤหัสบดีที่ 21 มกราคม 2559



## ข้อเสนอแนะการปฏิบัติตน



**ประชาชนทั่วไป**  
ทำกิจกรรมได้ตามปกติ

**ประชาชนกลุ่มเสี่ยงโรคระบบทางเดินหายใจ**

- 1) ควรสวมหน้ากากอนามัยแบบผ้า
- 2) หากมีอาการแสบคอ แสบจมูก ให้ใช้ไม้จุ่มน้ำเกลือ เพื่อบรรเทาอาการระคายคอ

## แนวโน้มสถานการณ์หมอกควันแพร่

คาดการณ์ วันที่ 22 ม.ค.59 สถานการณ์หมอกควันจังหวัดแพร่มีแนวโน้ม **เพิ่มมากขึ้น** จากข้อมูลสถิติค่าฝุ่นละอองขนาดเล็กที่มีค่าเพิ่มมากขึ้นอย่างต่อเนื่อง

### พยากรณ์สภาพอากาศ ช่วงวันที่ 21 - 27 ม.ค. 59

| วัน      | วันที่ 21   | วันที่ 22   | วันที่ 23   | วันที่ 24   | วันที่ 25   | วันที่ 26   | วันที่ 27   |
|----------|-------------|-------------|-------------|-------------|-------------|-------------|-------------|
| ☀️       | ☀️          | ☀️          | ☁️          | ☁️          | ☁️          | ☁️          | ☁️          |
| อุณหภูมิ | 32°C / 20°C | 33°C / 21°C | 32°C / 20°C | 31°C / 19°C | 29°C / 17°C | 28°C / 14°C | 28°C / 15°C |
| ความชื้น | 70%         | 70%         | 70%         | 60%         | 60%         | 60%         | 60%         |
| พายุ     | ไม่มี       | ไม่มี       | ไม่มี       | ไม่มี       | ไม่มี       | ไม่มี       | ไม่มี       |

### Hotspot 0 ครั้ง ประจำวันที่ 20 ม.ค.59



ที่มา : <http://www.tmd.go.th>

# อากาศล่ำปาง...บ้านเฮา

แจ้งเตือนและพยากรณ์สถานการณ์หมอกควันจังหวัดลำปาง  
ฉบับที่ 4/2559 ประจำวันพฤหัสบดีที่ 21 มกราคม 2559

## ค่าฝุ่นละอองลำปาง



เฝ้าระวัง

## ชั่วโมงวิกฤต : 07.00 - 10.00 น.



## สถานการณ์ปัจจุบัน ณ อำเภอเมืองลำปาง จังหวัดลำปาง



## ข้อเสนอแนะการปฏิบัติตน



ประชาชนทั่วไป

ทำกิจกรรมได้ตามปกติ

ประชาชนกลุ่มเสี่ยงโรคระบบ

ทางเดินหายใจ

- 1) ควรสวมหน้ากากอนามัยแบบผ้า
- 2) หากมีอาการแสบคอ แสบจมูก ไข้ ไอ น้ำมูก ล้วงคอ เพื่อบรรเทาอาการระคายคอ

## แนวโน้มสถานการณ์หมอกควันลำปาง

คาดการณ์ วันที่ 22 ม.ค.59 สถานการณ์  
หมอกควันจังหวัดลำปางมีแนวโน้ม  
เพิ่มมากขึ้น

### พยากรณ์สภาพอากาศ

ช่วงวันที่ 21 - 27 ม.ค. 59

| วัน    | วันที่ 20 | วันที่ 21 | วันที่ 22 | วันที่ 23 | วันที่ 24 | วันที่ 25 | วันที่ 26 |
|--------|-----------|-----------|-----------|-----------|-----------|-----------|-----------|
| ☀      | ☀         | ☀         | ☀         | ☀         | ☀         | ☀         | ☀         |
| 32°C   | 32°C      | 33°C      | 31°C      | 29°C      | 28°C      | 28°C      | 28°C      |
| 17°C   | 18°C      | 18°C      | 17°C      | 15°C      | 14°C      | 15°C      | 15°C      |
| พายุฝน | พายุฝน    | พายุฝน    | มีพายุฝน  | มีพายุฝน  | มีพายุฝน  | มีพายุฝน  | มีพายุฝน  |
|        |           |           | มี 20% ฝน | มี 20% ฝน | มี 20% ฝน | มี 20% ฝน | มี 20% ฝน |

ที่มา : <http://www.tmd.go.th/>

### Hotspot @ ครั้ง

ประจำวัน ที่ 20 ม.ค.59



“ส่งต่อความห่วงใย สู่สมหทัยใจให้ชาวเหนือ”

สำนักงานสิ่งแวดล้อมภาคที่ 1-4 (ภาคเหนือ)

# อากาศบ้านเฮา



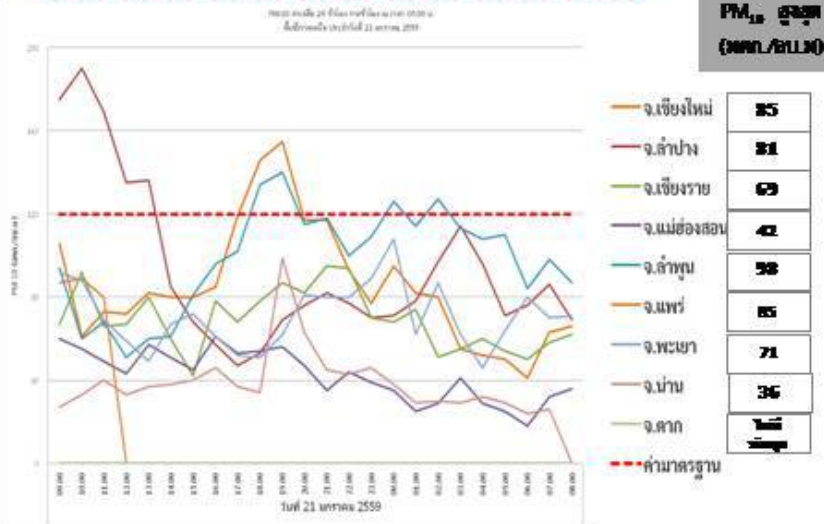
แจ้งเตือนและคาดการณ์สถานการณ์หมอกควันภาคเหนือ  
ฉบับที่ 5/2559 ประจำวันพฤหัสบดีที่ 21 มกราคม 2559

## ค่าฝุ่นละอองภาคเหนือ



เฝ้าระวัง

ชั่วโมงวิกฤต : 08.00 - 10.00 น.



## ข้อเสนอแนะการปฏิบัติตน



ประชาชนทั่วไป

ทำกิจกรรมได้ตามปกติ

ประชาชนกลุ่มเสี่ยงโรคระบบทางเดินหายใจ

- 1) ควรสวมหน้ากากอนามัยแบบผ้า
- 2) หากมีอาการแสบคอ แสบจมูก ไข้ ไอ น้ำมูก ล้วงคอ เพื่อบรรเทาอาการระคายคอ

## แนวโน้มสถานการณ์หมอกควันภาคเหนือ

สถานการณ์หมอกควันภาคเหนือในสัปดาห์ต่อไป (วันที่ 25-29 ม.ค.59) จะมีแนวโน้ม **เพิ่มมากขึ้น** โดยเฉพาะในพื้นที่จังหวัด **ลำปาง ลำพูน เชียงใหม่ พะเยา แพร่** ปัจจัยที่ใช้ในการคาดการณ์ ได้แก่ จำนวนจุดควายร้อน ปริมาณฝน อุณหภูมิ ความกดอากาศ ทิศทางและความเร็วลม

**Hotspot 3 ครั้ง**

ประจำวันที่ 20 ม.ค. 59

**พยากรณ์สภาพอากาศ**

ช่วงวันที่ 18 - 24 ม.ค. 59



- อุณหภูมิสูงสุด 28-33 องศาเซลเซียส
  - ช่วงวันที่ 23-24 ม.ค. มีฝนฟ้าคะนองเป็นแห่งๆ
  - ลมตะวันตก ความเร็ว 15-30 กม./ชม.
- ที่มา : กรมอุตุนิยมวิทยา

ที่มา : กรมอุตุนิยมวิทยาแห่งชาติ ด้วงบัว และพื้นที่อื่นๆ  
ข้อมูล ณ 13.35 น.



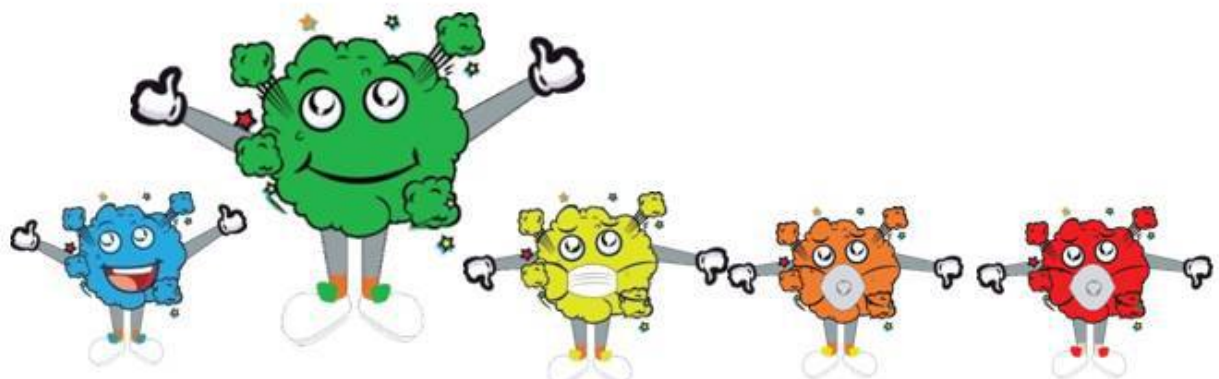
“ส่งต่อความห่วงใย สู่สมชายใจให้ชาวเหนือ”

สำนักงานสิ่งแวดล้อมภาคที่ 1-4 (ภาคเหนือ)

# อากาศบ้านเฮา 21 มกราคม 2559



สถานการณ์หมอกควัน  
ภาพรวมอยู่ในช่วง  
เฝ้าระวัง - มีผลกระทบต่อสุขภาพ  
มีค่าฝุ่นละอองขนาดเล็ก ตั้งแต่  
39 - 98 มกค./ลบ.ม.



PM10

0-40

41-120

121-350

351-420

>420

