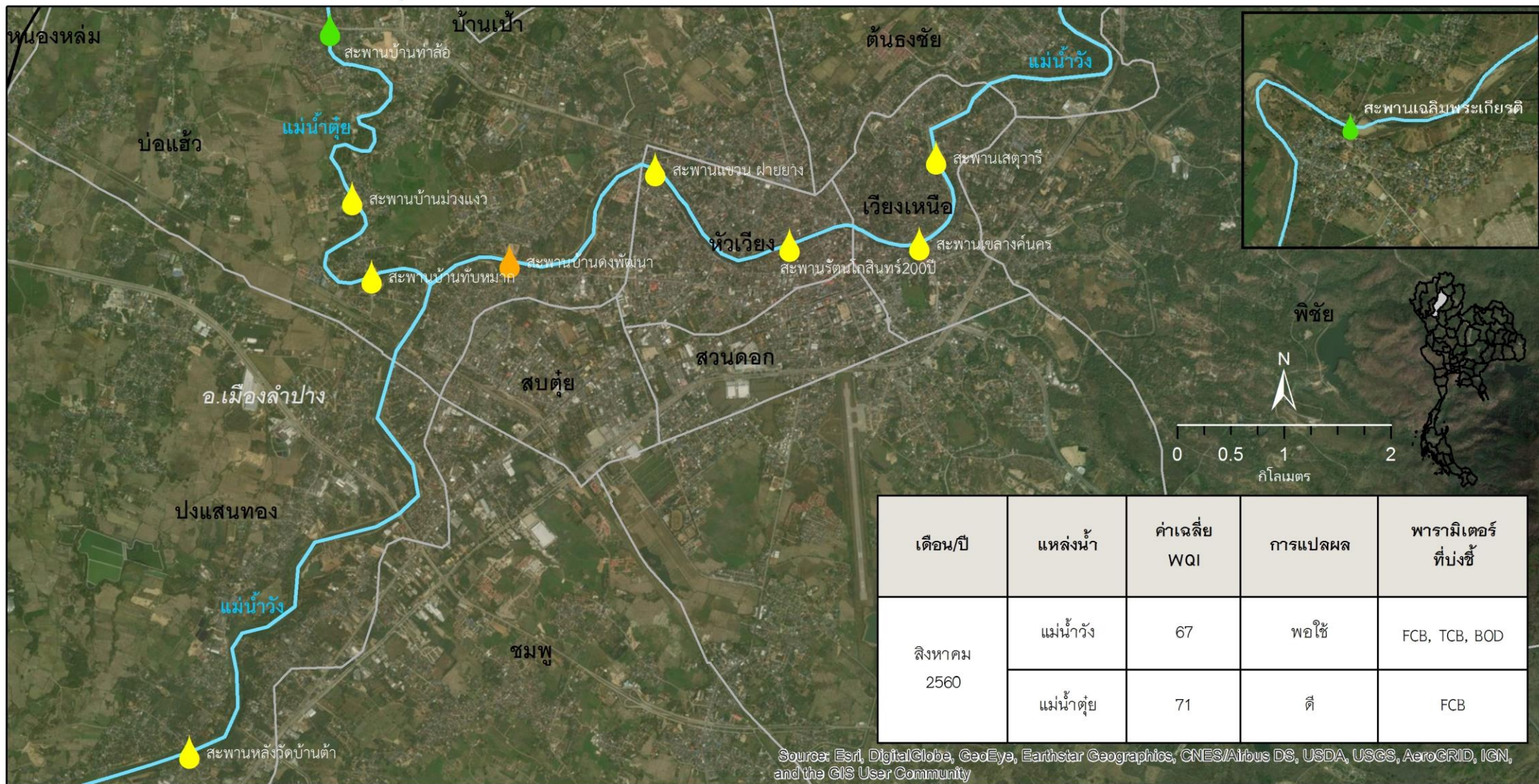


รายงานผลคุณภาพน้ำแม่น้ำวัง อำเภอเมือง จังหวัดลำปาง ประจำเดือน สิงหาคม 2560



สัญลักษณ์

- แหล่งน้ำ
- ขอบเขตอำเภอ
- ขอบเขตตำบล

คำอธิบาย :

ดัชนีคุณภาพน้ำแหล่งน้ำผิวดิน (Water Quality Index : WQI) แสดงถึงสถานการณ์ของคุณภาพน้ำในภาพรวม โดยพิจารณาจากค่าคุณภาพน้ำ 5 พารามิเตอร์ ได้แก่

1. ออกซิเจนละลายในน้ำ (Dissolved Oxygen : DO)
2. ความสกปรกในรูปสารอินทรีย์ (Biochemical Oxygen Demand : BOD)
3. แบคทีเรียกลุ่มโคลิฟอร์มทั้งหมด (Total Coliform Bacteria : TCB)
4. แบคทีเรียกลุ่มฟีคอลลีฟอร์ม (Fecal Coliform Bacteria : FCB)
5. แอมโมเนีย (Ammonia : NH₃)

เกณฑ์การให้คะแนน (WQI)

- | คุณภาพน้ำ | คะแนน |
|---------------|--------|
| ดีมาก | 91-100 |
| ดี | 71-90 |
| พอใช้ | 61-70 |
| เสื่อมโทรม | 31-60 |
| เสื่อมโทรมมาก | 0-30 |



สำนักงานสิ่งแวดล้อมภาคที่ 2 ลำปาง
กระทรวงทรัพยากรธรรมชาติและสิ่งแวดล้อม

เลขที่ 13 ถนนป่าขาม1 ต.หัวเวียง อ.เมือง จ.ลำปาง 52000

Regional Environmental Office 2 (Lampang)

13 Pakam Road HuaWiang Muang Lampang 52000 Thailand

Tel. 054-227201 Fax. 054-227207

Web : www.reo02.com E-mail : reo02.org@mnre.mail.go.th