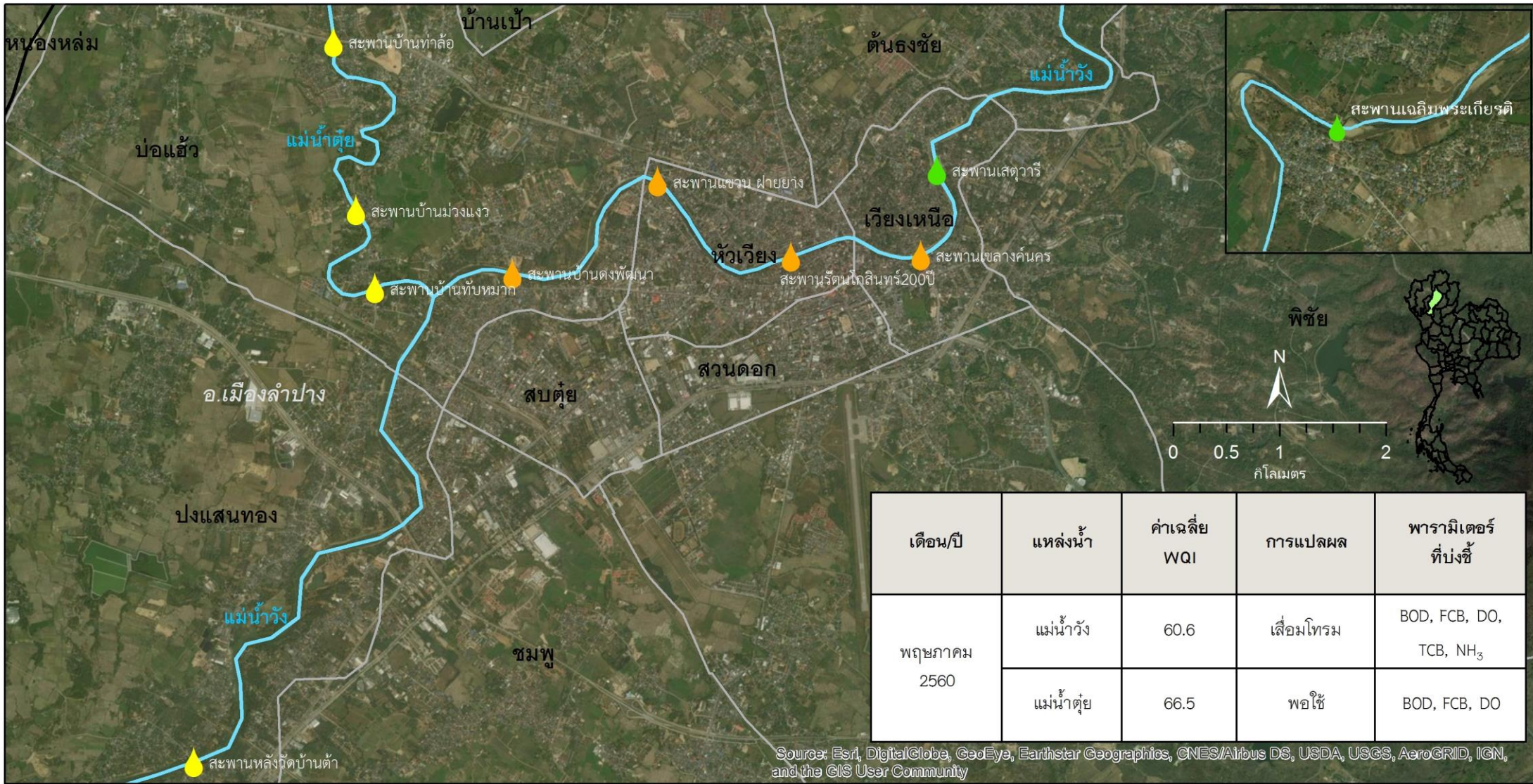


รายงานผลคุณภาพน้ำแม่น้ำวัง อำเภอเมือง จังหวัดลำปาง ประจำเดือน พฤษภาคม 2560



เดือน/ปี	แหล่งน้ำ	ค่าเฉลี่ย WQI	การแปลผล	พารามิเตอร์ที่บ่งชี้
พฤษภาคม 2560	แม่น้ำวัง	60.6	เสื่อมโทรม	BOD, FCB, DO, TCB, NH ₃
	แม่น้ำต้อย	66.5	พอใช้	BOD, FCB, DO

Source: Esri, DigitalGlobe, GeoEye, Earthstar Geographics, CNES/Airbus DS, USDA, USGS, AeroGRID, IGN, and the GIS User Community

- สัญลักษณ์**
- แหล่งน้ำ
 - ขอบเขตอำเภอ
 - ขอบเขตตำบล

คำอธิบาย :
 ดัชนีคุณภาพน้ำแหล่งน้ำผิวดิน (Water Quality Index : WQI) แสดงถึงสถานการณ์ของคุณภาพน้ำในภาพรวม โดยพิจารณาจากค่าคุณภาพน้ำ 5 พารามิเตอร์ ได้แก่

1. ออกซิเจนละลายในน้ำ (Dissolved Oxygen : DO)
2. ความสกปรกในรูปสารอินทรีย์ (Biochemical Oxygen Demand : BOD)
3. แบคทีเรียกลุ่มโคลิฟอร์มทั้งหมด (Total Coliform Bacteria : TCB)
4. แบคทีเรียกลุ่มฟีคอลโคลิฟอร์ม (Fecal Coliform Bacteria : FCB)
5. แอมโมเนีย (Ammonia : NH₃)

- เกณฑ์การให้คะแนน (WQI)**
- | | |
|--|--------|
| คุณภาพน้ำ | คะแนน |
| ● ดีมาก | 91-100 |
| ● ดี | 71-90 |
| ● พอใช้ | 61-70 |
| ● เสื่อมโทรม | 31-60 |
| ● เสื่อมโทรมมาก | 0-30 |

สำนักงานสิ่งแวดล้อมภาคที่ 2 ลำปาง
กระทรวงทรัพยากรธรรมชาติและสิ่งแวดล้อม
 เลขที่ 13 ถนนป่าขาม 1 ต.หัวเวียง อ.เมือง จ.ลำปาง 52000
 Regional Environmental Office 2 (Lampang)
 13 Pakam Road HuaWiang Muang Lampang 52000 Thailand
 Tel. 054-227201 Fax. 054-227207
 Web : www.reo02.com E-mail : reo02.org@mnre.mail.go.th