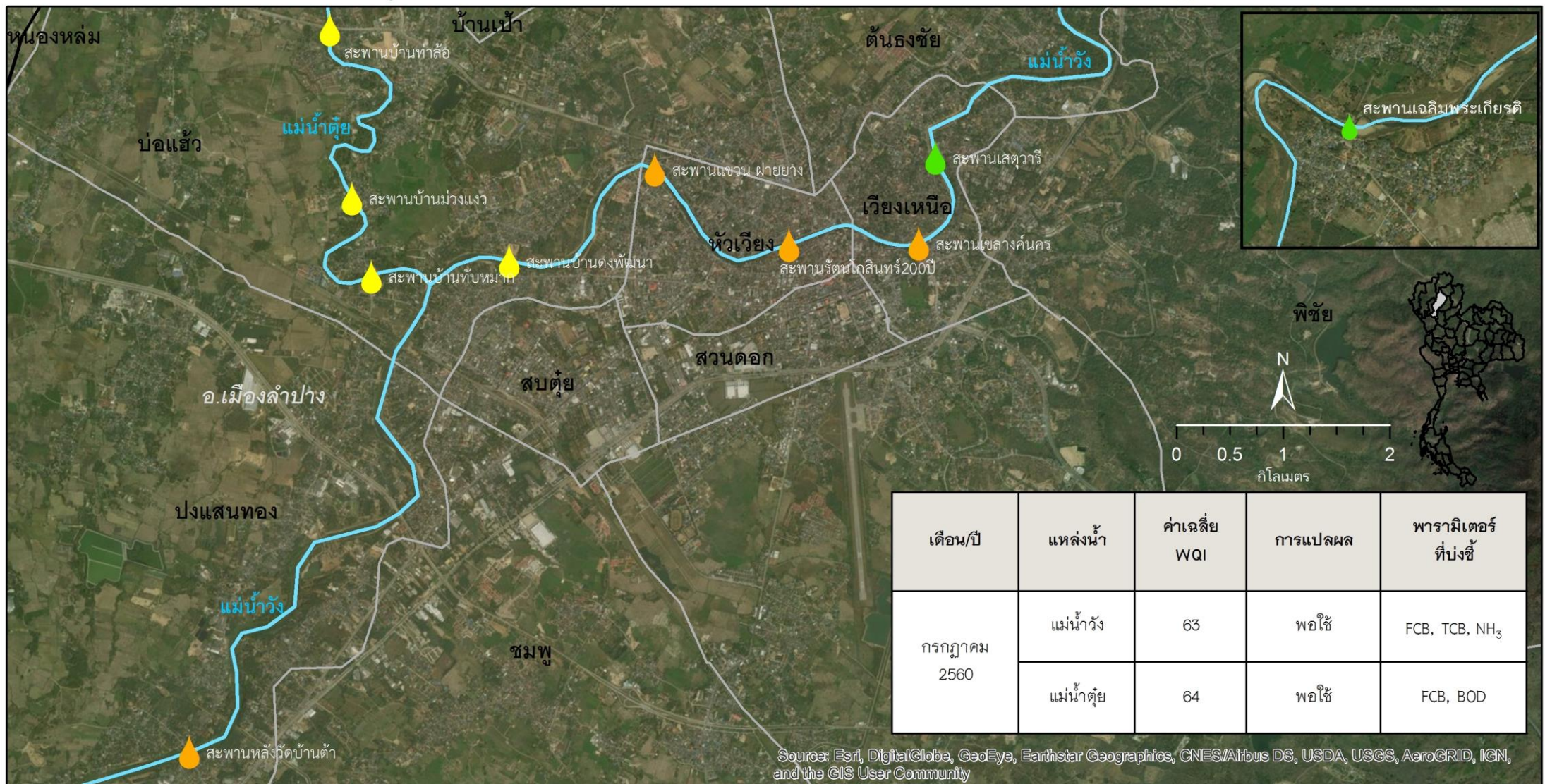


# รายงานผลคุณภาพน้ำแม่น้ำวัง อำเภอเมือง จังหวัดลำปาง ประจำเดือน กรกฎาคม 2560



เดือน/ปี	แหล่งน้ำ	ค่าเฉลี่ย WQI	การแปลผล	พารามิเตอร์ที่บ่งชี้
กรกฎาคม 2560	แม่น้ำวัง	63	พอใช้	FCB, TCB, NH <sub>3</sub>
	แม่น้ำคู้ย	64	พอใช้	FCB, BOD

Source: Esri, DigitalGlobe, GeoEye, Earthstar Geographics, CNES/Airbus DS, USDA, USGS, AeroGRID, IGN, and the GIS User Community

- สัญลักษณ์**
- แหล่งน้ำ
  - ขอบเขตอำเภอ
  - ขอบเขตตำบล

**คำอธิบาย :**  
 ดัชนีคุณภาพน้ำแหล่งน้ำผิวดิน (Water Quality Index : WQI) แสดงถึงสถานการณ์ของคุณภาพน้ำในภาพรวม โดยพิจารณาจากค่าคุณภาพน้ำ 5 พารามิเตอร์ ได้แก่

- ออกซิเจนละลายในน้ำ (Dissolved Oxygen : DO)
- ความสกปรกในรูปสารอินทรีย์ (Biochemical Oxygen Demand : BOD)
- แบคทีเรียกลุ่มโคลิฟอร์มทั้งหมด (Total Coliform Bacteria : TCB)
- แบคทีเรียกลุ่มฟิโคไลฟอร์ม (Fecal Coliform Bacteria : FCB)
- แอมโมเนีย (Ammonia : NH<sub>3</sub>)

- เกณฑ์การให้คะแนน (WQI)**
- |  |        |
|--|--------|
| คุณภาพน้ำ  | คะแนน  |
| <span style="color: blue;">💧</span> ดีมาก        | 91-100 |
| <span style="color: green;">💧</span> ดี          | 71-90  |
| <span style="color: yellow;">💧</span> พอใช้      | 61-70  |
| <span style="color: orange;">💧</span> เสื่อมโทรม | 31-60  |
| <span style="color: red;">💧</span> เสื่อมโทรมมาก | 0-30   |



**สำนักงานสิ่งแวดล้อมภาคที่ 2 ลำปาง**  
**กระทรวงทรัพยากรธรรมชาติและสิ่งแวดล้อม**  
 เลขที่ 13 ถนนป่าขาม 1 ต.หัวเวียง อ.เมือง จ.ลำปาง 52000  
 Regional Environmental Office 2 (Lampang)  
 13 Pakam Road HuaWiang Muang Lampang 52000 Thailand  
 Tel. 054-227201 Fax. 054-227207  
 Web : [www.reo02.com](http://www.reo02.com) E-mail : [reo02.org@mnre.mail.go.th](mailto:reo02.org@mnre.mail.go.th)