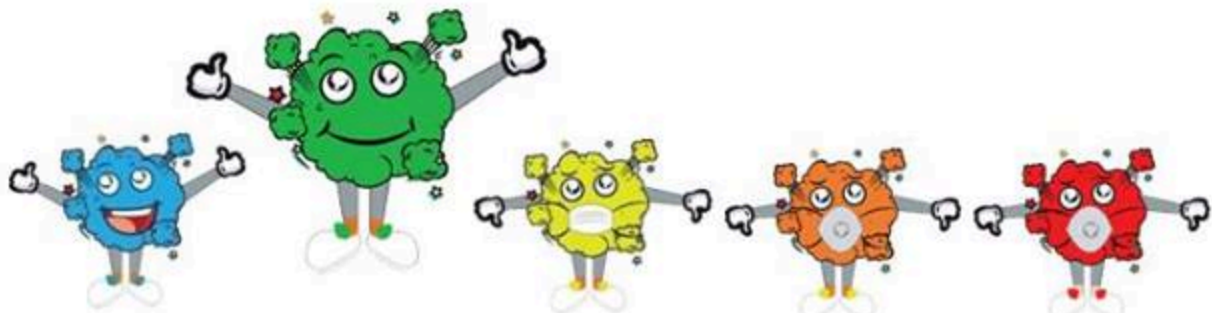


# อากาศบ้านเรา 24 มกราคม 2559



สถานการณ์หมอกควัน  
ภาพรวมอยู่ในช่วง  
ปลอดภัย - ฝ้าระว่ง  
มีค่าฝุ่นละออง ตั้งแต่  
21-59 มคก./ลบ.ม.



PM-10	0-40	41-120	121-350	351-420	>420
	ปลอดภัย	ฝ้าระว่ง	มีผลกระทบต่อสุขภาพ	มีผลกระทบต่อสุขภาพมาก	อันตราย

แจ้งเตือนและคาดการณ์สถานการณ์หมอกควันภาคเหนือ

ฉบับที่ 8/2559 ประจำวันอาทิตย์ที่ 24 มกราคม 2559

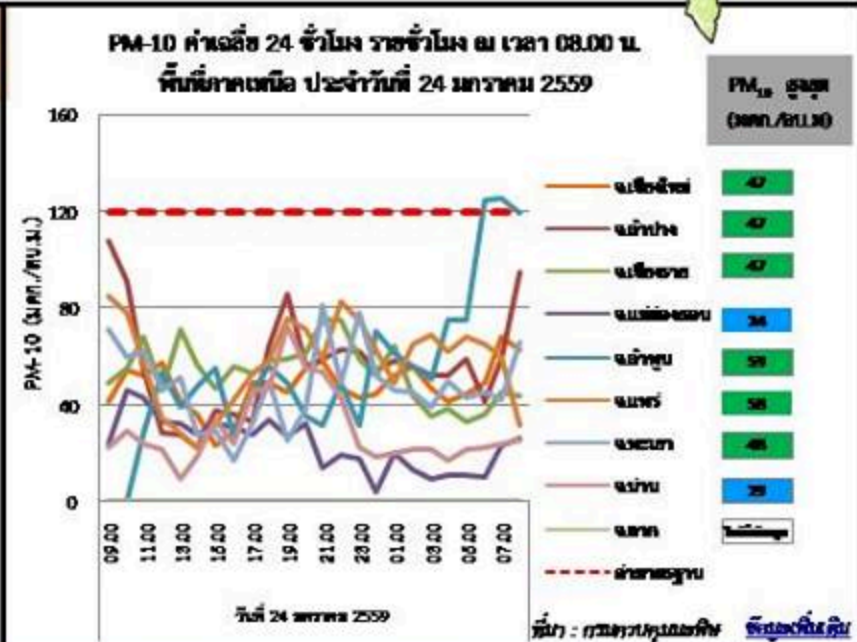
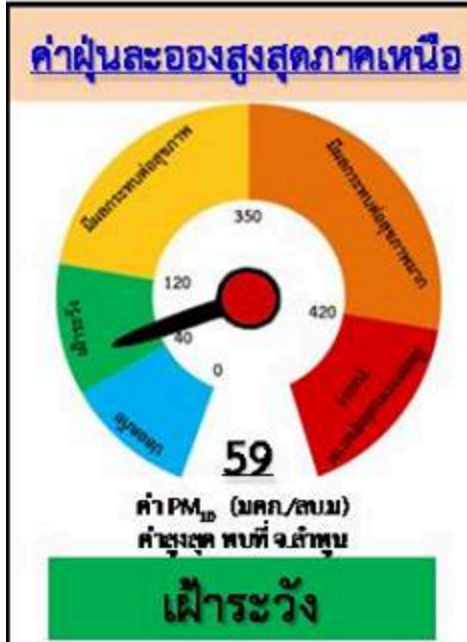
สำนักงานสิ่งแวดล้อมภาคที่ 1-4 (ภาคเหนือ)



# อากาศบ้านเฮา



แจ้งเตือนและคาดการณ์สถานการณ์หมอกควันภาคเหนือ  
ฉบับที่ 8/2559 ประจำวันอาทิตย์ที่ 24 มกราคม 2559



### ข้อเสนอแนะการปฏิบัติตน

**ประชาชนทั่วไป**  
ทำกิจกรรมได้ตามปกติ

**ประชาชนกลุ่มเสี่ยงโรคระบบทางเดินหายใจ**

- 1) ควรสวมหน้ากากอนามัยแบบผ้า
- 2) หากมีอาการแสบคอ แสบจมูก ให้ใช้ผ้าอุ่นกั๊กคอ เพื่อบรรเทาอาการระคายคอ

### แนวโน้มสถานการณ์หมอกควันภาคเหนือ

สถานการณ์หมอกควันภาคเหนือในสัปดาห์ต่อไป (วันที่ 24-27 ม.ค.59) อยู่ในสภาวะปกติ แต่ควรเฝ้าระวังในพื้นที่อย่างใกล้ชิดต่อไป

ปัจจัยที่ใช้ในการคาดการณ์ ได้แก่ จำนวนจุดตรวจร้อน ปริมาณฝน อุณหภูมิ ความกดอากาศ ทิศทางและความเร็วลม ชีวมวลฝุ่นละออง

### Hotspot 0 ครั้ง

ประจำวันวันที่ 23 ม.ค. 59

ที่มา : กรมควบคุมมลพิษแห่งชาติ ดีเดีวี่ และพีเอสพีพีช  
ข้อมูล วันที่ 23 ม.ค.59 [ข้อมูลเพิ่มเติม](#)

### พยากรณ์สภาพอากาศ

ช่วงวันที่ 13 - 19 ม.ค. 59

- อุณหภูมิสูงสุด 20-25 องศาเซลเซียส
- อุณหภูมิมิจะลดลง 6-10 องศาเซลเซียส
- ฝนฟ้าคะนอง 30-60% ของพื้นที่
- ลมตะวันออกเฉียงใต้ ความเร็ว 15-35 กม./ชม.
- ลมกรวโศกแรงทางแห้ง

ที่มา : กรมอุตุนิยมวิทยา [ข้อมูลเพิ่มเติม](#)

# อากาศน่าน...บ้านเฮา

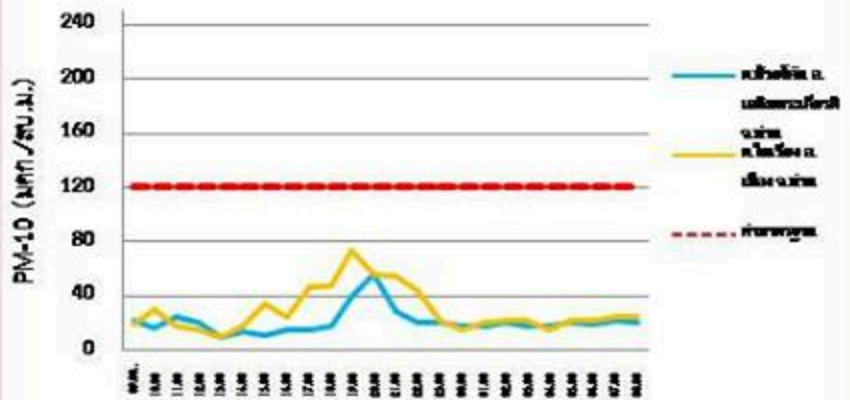
แจ้งเตือนและพยากรณ์สถานการณ์หมอกควันจังหวัดน่าน  
ฉบับที่ 5/2559 ประจำวันอาทิตย์ที่ 24 มกราคม 2559

## ค่าฝุ่นละอองน่าน



ปลอดภัย

PM-10 ค่าเฉลี่ย 24 ชั่วโมง ราชวังโอง ณ เวลา 08.00 น.  
จังหวัดน่าน ประจำวันที่ 24 มกราคม 2559



## ข้อแนะนำการปฏิบัติตน



**ประชาชนทั่วไป**  
ทำกิจกรรมได้ตามปกติ

## แนวโน้มสถานการณ์หมอกควันน่าน

คาดการณ์ วันที่ 25 ม.ค. 59  
สถานการณ์หมอกควันจังหวัดน่าน  
มีแนวโน้ม **ลดลง**

Hotspot 0 ครั้ง  
ประจำวันที่ 23 ม.ค.59



## พยากรณ์สภาพอากาศ ช่วงวันที่ 24 - 30 ม.ค. 59



ที่มา : <http://www.wunderground.com/>



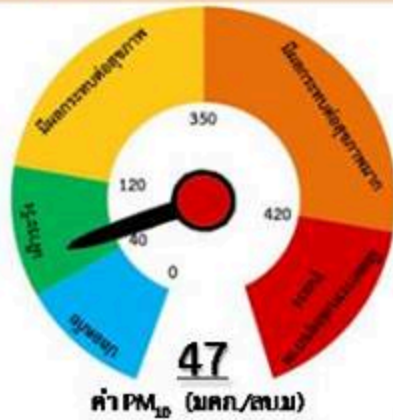
"ส่งต่อความห่วงใย สู่ลมหายใจให้ชาวเหนือ"

สำนักงานสิ่งแวดล้อมภาคที่ 1-4 (ภาคเหนือ)

# อากาศเชียงใหม่...บ้านเฮา

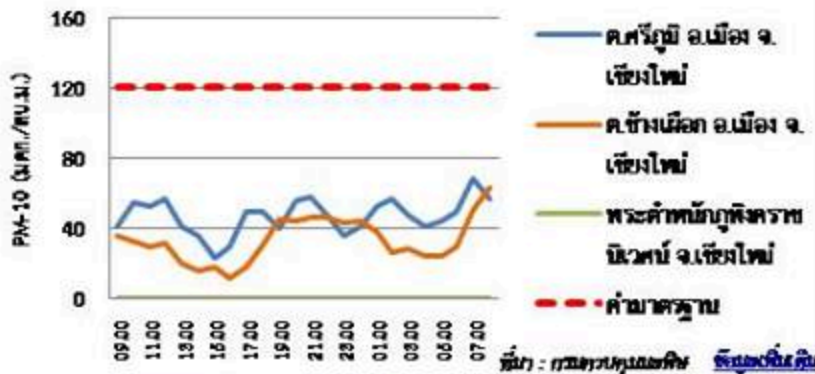
แจ้งเตือนและพยากรณ์สถานการณ์หมอกควันจังหวัดเชียงใหม่  
ฉบับที่ 8/2559 ประจำวันอาทิตย์ที่ 24 มกราคม 2559

## ค่าฝุ่นละอองสูงสุดเชียงใหม่



**เฝ้าระวัง**

PM10 ค่าเฉลี่ย 24 ชั่วโมง รายชั่วโมง ณ เวลา 08.00 น.  
จังหวัดเชียงใหม่ ประจำวันที่ 24 มกราคม 2559



Hotspot 0 ครั้ง  
ประจำวันที่ 23 มค.59

พยากรณ์สภาพอากาศ  
ช่วงวันที่ 24 - 26 ม.ค. 59

## ข้อเสนอแนะการปฏิบัติตน



ประชาชนทั่วไป

ทำกิจกรรมได้ตามปกติ

ประชาชนกลุ่มเสี่ยงโรคระบบ

ทางเดินหายใจ

- 1) ควรสวมหน้ากากอนามัยแบบผ้า
- 2) หากมีอาการแสบคอ แสบจมูก  
ให้ใช้ผ้าอุ่นกั๊วคอ เพื่อบรรเทา  
อาการระคายคอ



ที่มา : กรมอุตุนิยมวิทยา เชียงใหม่ และเชียงใหม่  
ข้อมูล วันที่ 23 ม.ค.59 เชียงใหม่

ที่มา : <http://www.wunderground.com/>

## แนวโน้มสถานการณ์หมอกควันเชียงใหม่

คาดการณ์ วันที่ 24-26 ม.ค.59

**อยู่ในสภาวะปกติ**

แต่ควรเฝ้าระวังในพื้นที่อย่างใกล้ชิดต่อไป

ปัจจัยที่ใช้ในการคาดการณ์ ได้แก่ จำนวนจุดตรวจรอบ ปริมาณฝน ลมพัด  
ความกดอากาศ ทิศทางและความเร็วลม ชีวมวลฝุ่นละออง



“ส่งต่อความห่วงใย สู่สมหทัยใจให้ชาวเหนือ”

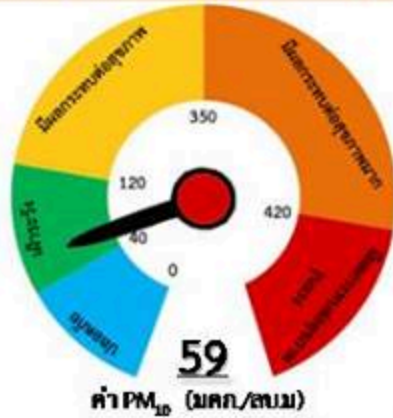
สำนักงานสิ่งแวดล้อมภาคที่ 1-4 (ภาคเหนือ)



# อากาศลำพูน...บ้านเฮา

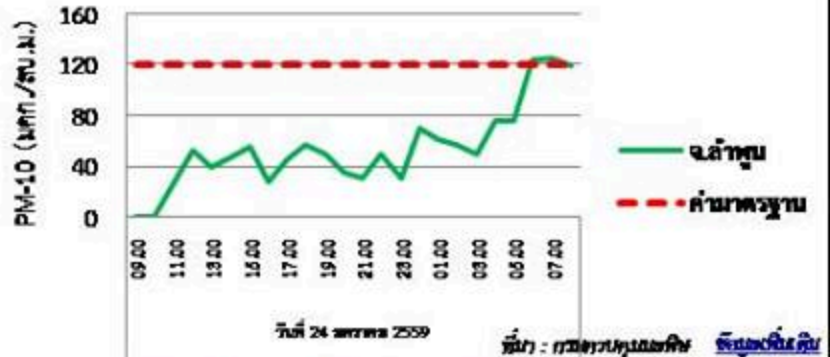
แจ้งเตือนและพยากรณ์สถานการณ์หมอกควันจังหวัดลำพูน  
ฉบับที่ 8/2559 ประจำวันอาทิตย์ที่ 24 มกราคม 2559

## ค่าฝุ่นละอองสูงสุดลำพูน



**เฝ้าระวัง**

PM-10 ค่าเฉลี่ย 24 ชั่วโมง รายชั่วโมง ณ เวลา 08.00 น.  
จังหวัดลำพูน ประจำวันที่ 24 มกราคม 2559



Hotspot 0 ครั้ง  
ประจำวันที่ 23 ม.ค.59

พยากรณ์สภาพอากาศ  
ช่วงวันที่ 24 - 26 ม.ค. 59

## ข้อเสนอแนะการปฏิบัติตน



ประชาชนทั่วไป

ทำกิจกรรมได้ตามปกติ

ประชาชนกลุ่มเสี่ยงโรคระบบ

ทางเดินหายใจ

- 1) ควรสวมหน้ากากอนามัยแบบผ้า
- 2) หากมีอาการแสบคอ แสบจมูก  
ให้ใช้ผ้าอุ่นกั๊วคอ เพื่อบรรเทา  
อาการระคายคอ



ที่มา : กรมควบคุมมลพิษ เชียงใหม่ และเชียงใหม่  
ข้อมูล วันที่ 23 ม.ค.59 เชียงใหม่



ที่มา : <http://www.wunderground.com/>

## แนวโน้มสถานการณ์หมอกควันลำพูน

คาดการณ์ วันที่ 24-26 ม.ค.59

**อยู่ในสภาวะปกติ**

แต่ควรเฝ้าระวังในพื้นที่อย่างใกล้ชิดต่อไป

ปัจจัยที่ใช้ในการคาดการณ์ ได้แก่ จำนวนจุดตรวจรอบ ปริมาณฝน ลมพัด  
ความกดอากาศ ทิศทางและความเร็วลม ข้อมูลฝุ่นละออง



“ส่งต่อความห่วงใย สู่สมหทัยใจให้ชาวเหนือ”

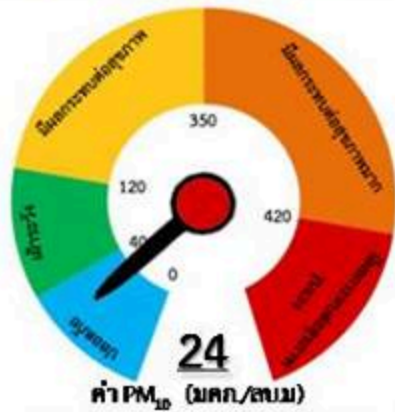
สำนักงานสิ่งแวดล้อมภาคที่ 1-4 (ภาคเหนือ)

สพ.

# อากาศแม่ฮ่องสอน...บ้านเฮา

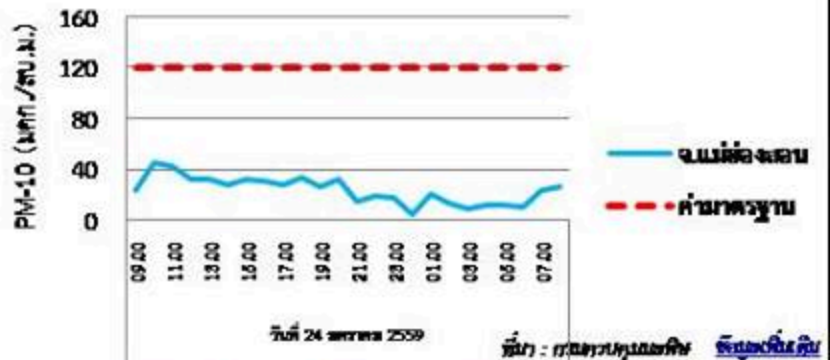
แจ้งเตือนและพยากรณ์สถานการณ์หมอกควันจังหวัดแม่ฮ่องสอน  
ฉบับที่ 8/2559 ประจำวันอาทิตย์ที่ 24 มกราคม 2559

## ค่าฝุ่นละอองสูงสุดแม่ฮ่องสอน



**ปลอดภัย**

PM-10 ค่าเฉลี่ย 24 ชั่วโมง ราชวังโมง ฒ เวลา 08.00 น.  
จังหวัดแม่ฮ่องสอน ประจำวันที่ 24 มกราคม 2559



Hotspot 0 ครั้ง  
ประจำวันที่ 23 ม.ค.59

พยากรณ์สภาพอากาศ  
ช่วงวันที่ 24 - 26 ม.ค. 59

## ข้อเสนอแนะการปฏิบัติตน



**ประชาชนทั่วไป**  
ทำกิจกรรมได้ตามปกติ



ที่มา : กรมควบคุมมลพิษ เชียงใหม่ และเชียงใหม่  
ข้อมูล วันที่ 23 ม.ค.59 เชียงใหม่เชียงใหม่



ที่มา : <http://www.wunderground.com/>

## แนวโน้มสถานการณ์หมอกควันแม่ฮ่องสอน

คาดการณ์ วันที่ 24-26 ม.ค.59

**อยู่ในสภาวะปกติ**

แต่ควรมีการระวังในพื้นที่อย่างใกล้ชิดต่อไป

ปัจจัยที่ใช้ในการคาดการณ์ ได้แก่ จำนวนจุดความร้อน ปริมาณฝน ลมพัด  
ความกดอากาศ ทิศทางและความเร็วลม ข้อมูลฝุ่นละออง



“ส่งต่อความห่วงใย สู่ลมหายใจให้ชาวเหนือ”

สำนักงานสิ่งแวดล้อมภาคที่ 1-4 (ภาคเหนือ)

มส.