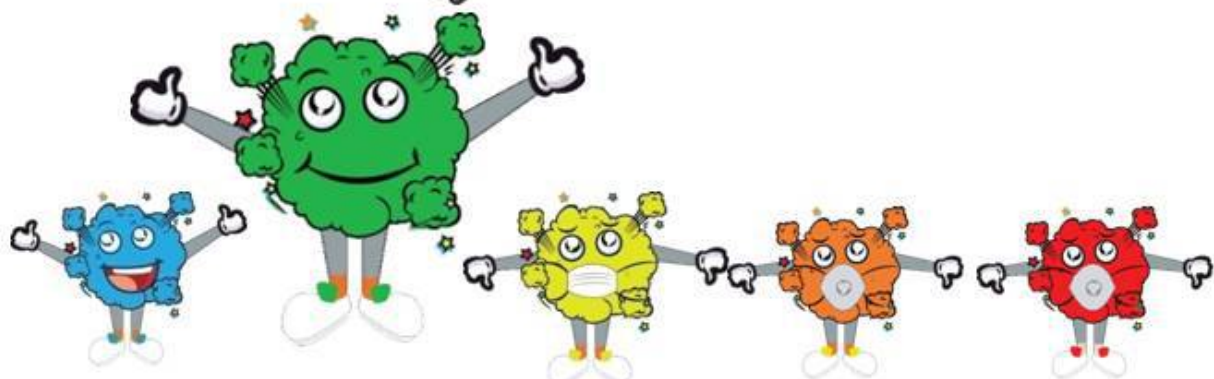


อากาศบ้านเฮา 23 มกราคม 2559



PM10

0-40

41-120

121-350

351-420

>420

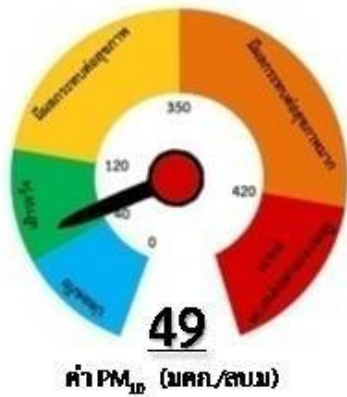


อากาศบ้านเฮา

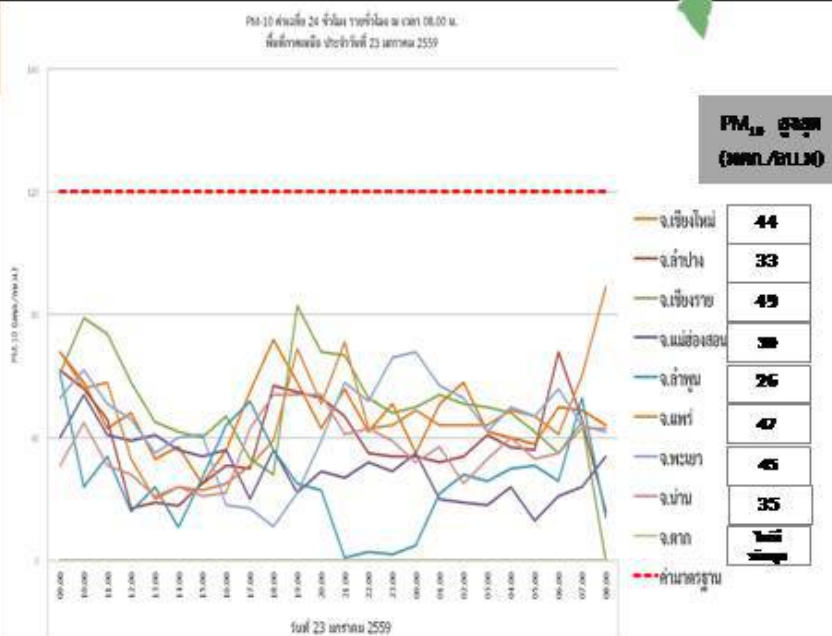


แจ้งเตือนและคาดการณ์สถานการณ์หมอกควันภาคเหนือ
ฉบับที่ 7/2559 ประจำวันเสาร์ที่ 23 มกราคม 2559

ค่าฝุ่นละอองภาคเหนือ



เฝ้าระวัง



ข้อเสนอแนะการปฏิบัติตน



ประชาชนทั่วไป

ทำกิจกรรมได้ตามปกติ

ประชาชนกลุ่มเสี่ยงโรคระบบทางเดินหายใจ

- 1) ควรสวมหน้ากากอนามัยแบบผ้า
- 2) หากมีอาการแสบคอ แสบจมูก ให้ใช้ผ้าอุ่นกั๊วคอ เพื่อบรรเทาอาการระคายคอ

แนวโน้มสถานการณ์หมอกควันภาคเหนือ

สถานการณ์หมอกควันภาคเหนือในสัปดาห์ต่อไป

(วันที่ 25-29 ม.ค.59) จะมีแนวโน้ม **ลดลง** โดยเฉพาะในพื้นที่
จังหวัด ลำปาง ลำพูน

ปัจจัยที่ใช้ในการคาดการณ์ ได้แก่ จำนวนจุดตรวจร้อน ปริมาณฝน อุณหภูมิ ความกดอากาศ ทิศทางและความเร็วลม

Hotspot 3 ครั้ง

ประจำวันที่ 22 ม.ค. 59

พยากรณ์สภาพอากาศ

ช่วงวันที่ 18 - 24 ม.ค. 59



ที่มา : กรมอุตุนิยมวิทยาแห่งชาติ สหรัฐฯ และพื้นที่ผู้สื่อข่าว ๒๒ ม ๒๓ ๒๕ ๒๖

- อุณหภูมิสูงสุด 28-33 องศาเซลเซียส
 - ช่วงวันที่ 23-24 ม.ค. มีฝนฟ้าคะนองเป็นแห่งๆ
 - ลมตะวันตก ความเร็ว 15-30 กม./ชม.
- ที่มา : กรมอุตุนิยมวิทยา



“ส่งต่อความห่วงใย สู่สมหมายใจให้ชาวเหนือ”

สำนักงานสิ่งแวดล้อมภาคที่ 1-4 (ภาคเหนือ)

อากาศล่ำปาง...บ้านเฮา

แจ้งเตือนและพยากรณ์สถานการณ์หมอกควันจังหวัดล่ำปาง

ฉบับที่ 6/2559 ประจำวันเสาร์ที่ 23 มกราคม 2559

ค่าฝุ่นละอองล่ำปาง



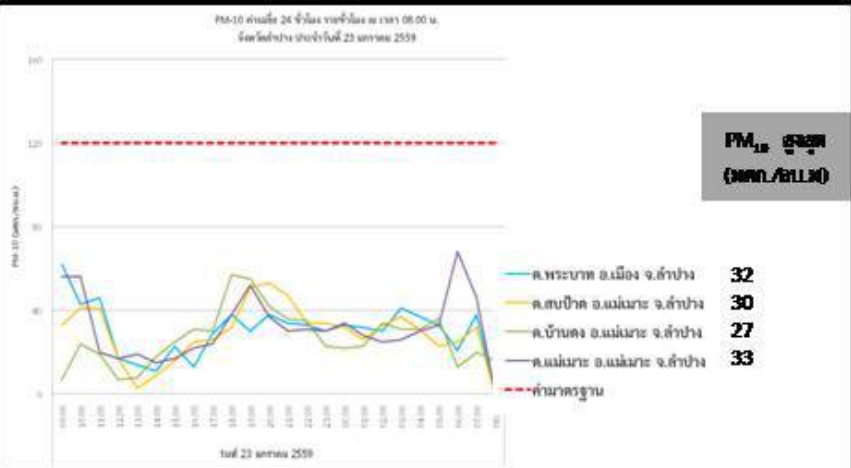
ปลอดภัย

ข้อเสนอแนะการปฏิบัติตน



ประชาชนทั่วไป

ทำกิจกรรมได้ตามปกติ



สถานการณ์ปัจจุบัน ณ อำเภอเมืองล่ำปาง จังหวัดล่ำปาง



แนวโน้มสถานการณ์หมอกควันล่ำปาง

คาดการณ์ วันที่ 24 ม.ค.59 สถานการณ์
หมอกควันจังหวัดล่ำปางมีแนวโน้ม
ลดลง



พยากรณ์สภาพอากาศ

ช่วงวันที่ 23 - 29 ม.ค. 59

Hotspot 1 ครั้ง

ประจำวันที่ 21 ม.ค.59

วัน	วันที่	วันที่	วันที่	วันที่	วันที่	วันที่
23	24	25	26	27	28	29
☔	☔	☔	☔	☔	☔	☔
33°C	31°C	29°C	28°C	28°C	33°C	33°C
18°C	17°C	15°C	14°C	15°C	15°C	15°C
พายุฝน	พายุฝน	พายุฝน	พายุฝน	พายุฝน	พายุฝน	พายุฝน
ณ 20% หนึ่งครั้ง	ณ 20% หนึ่งครั้ง	ณ 20% หนึ่งครั้ง	ณ 20% หนึ่งครั้ง	ณ 20% หนึ่งครั้ง		

ที่มา : <http://www.tmd.go.th/>



“ส่งต่อความห่วงใย สู่สมชายใจให้ชาวเหนือ”

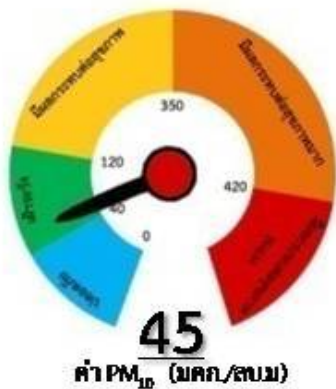
สำนักงานสิ่งแวดล้อมภาคที่ 1-4 (ภาคเหนือ)

อากาศพะเยา...บ้านเฮา

แจ้งเตือนและพยากรณ์สถานการณ์หมอกควันจังหวัดพะเยา

ฉบับที่ 6/2559 ประจำวันเสาร์ที่ 23 มกราคม 2559

ค่าฝุ่นละอองพะเยา



เฝ้าระวัง



ข้อเสนอแนะการปฏิบัติตน



ประชาชนทั่วไป

ทำกิจกรรมได้ตามปกติ

ประชาชนกลุ่มเสี่ยงโรคระบบ

ทางเดินหายใจ

- 1) ควรสวมหน้ากากอนามัยแบบผ้า
- 2) หากมีอาการแสบคอ แสบจมูก
ให้ใช้ผ้าอุ่นๆ ล้างคอ เพื่อบรรเทา
อาการระคายคอ

แนวโน้มสถานการณ์หมอกควันพะเยา

คาดการณ์ วันที่ 24 ม.ค.59 สถานการณ์หมอกควัน
จังหวัดพะเยามีแนวโน้ม **ลดลง**

พยากรณ์สภาพอากาศ ช่วงวันที่ 23 - 29 ม.ค. 59

วันที่	วันที่	วันที่	วันที่	พ	พฤษภาคม	พ
23/1	24/1	25/1	26/1	27/1	28/1	29/1
34°C	30°C	28°C	27°C	28°C	28°C	28°C
18°C	16°C	14°C	12°C	13°C	13°C	13°C
พายุฝน	มีเมฆบางส่วน	มีเมฆบางส่วน	มีเมฆบางส่วน	มีเมฆบางส่วน	พายุฝน	พายุฝน
	ณ 20% ของพื้นที่	ณ 20% ของพื้นที่	ณ 20% ของพื้นที่	ณ 20% ของพื้นที่		

ที่มา : <http://www.tmd.go.th/>

Hotspot ๐ ครั้ง ประจำวันที่ 22 ม.ค.59



“ส่งต่อความห่วงใย สู่สมชายใจให้ชาวเหนือ”

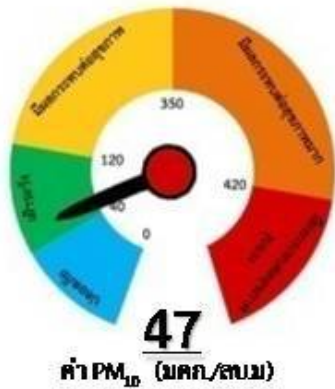
สำนักงานสิ่งแวดล้อมภาคที่ 1-4 (ภาคเหนือ)

อากาศแพร่...บ้านเฮา

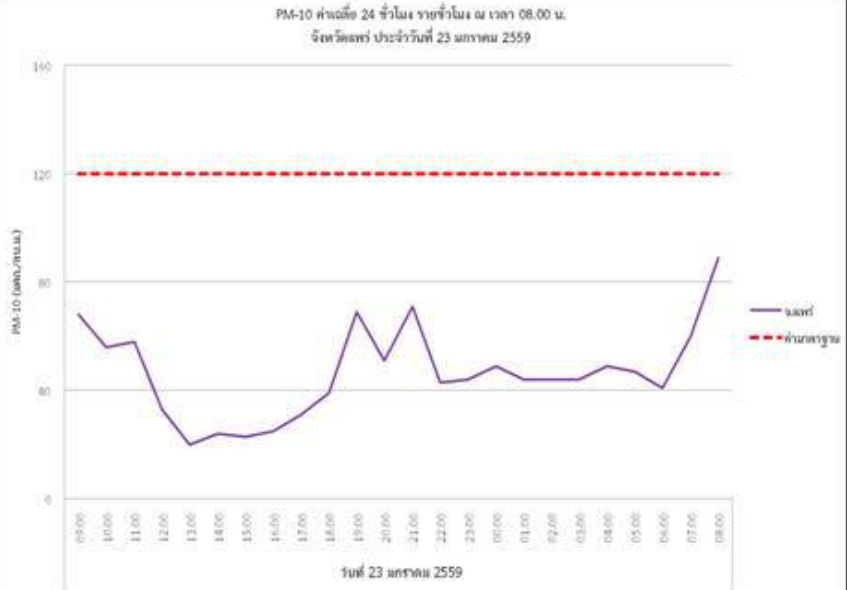
แจ้งเตือนและพยากรณ์สถานการณ์หมอกควันจังหวัดแพร่

ฉบับที่ 6/2559 ประจำวันเสาร์ที่ 23 มกราคม 2559

ค่าฝุ่นละอองแพร่



เฝ้าระวัง



ข้อเสนอแนะการปฏิบัติตน



ประชาชนทั่วไป

ทำกิจกรรมได้ตามปกติ

ประชาชนกลุ่มเสี่ยงโรคระบบ

ทางเดินหายใจ

- 1) ควรสวมหน้ากากอนามัยแบบผ้า
- 2) หากมีอาการแสบคอ แสบจมูก
ให้ใช้ผ้าก๊อญก๊อญ เพื่อบรรเทา
อาการระคายคอ

แนวโน้มสถานการณ์หมอกควันแพร่

คาดการณ์ วันที่ 24 ม.ค.59 สถานการณ์หมอกควัน
จังหวัดแพร่มีแนวโน้ม **ลดลง**

พยากรณ์สภาพอากาศ ช่วงวันที่ 23 - 29 ม.ค. 59

วัน	วันที่	คืน	เช้า	พ	เย็น	ค่ำ
23	24	25	26	27	28	29
35°C	31°C	29°C	28°C	28°C	28°C	28°C
20°C	19°C	17°C	14°C	15°C	15°C	15°C
พายุฝน	พายุฝน	พายุฝน	พายุฝน	พายุฝน	พายุฝน	พายุฝน
ch 20% ร้อยละ	ch 20% ร้อยละ	ch 20% ร้อยละ	ch 20% ร้อยละ	ch 20% ร้อยละ	ch 20% ร้อยละ	ch 20% ร้อยละ

ที่มา : <http://www.tmd.go.th>

Hotspot ๐ ครั้ง ประจำวันที่ 22 ม.ค.59



“ส่งต่อความห่วงใย สู่สมชายใจให้ชาวเหนือ”

สำนักงานสิ่งแวดล้อมภาคที่ 1-4 (ภาคเหนือ)

อากาศน่าน...บ้านเฮา

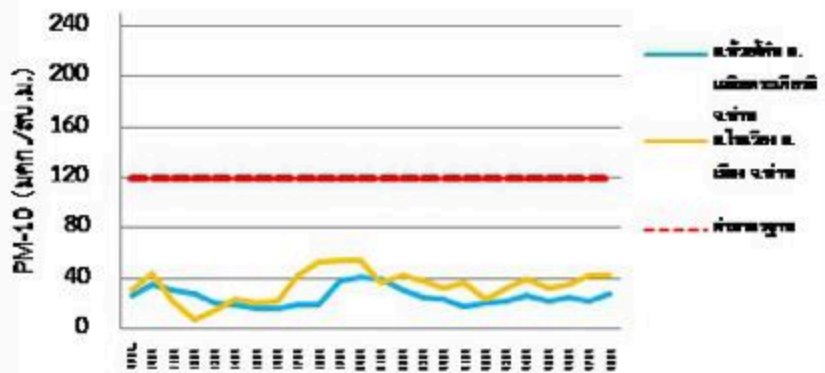
แจ้งเตือนและพยากรณ์สถานการณ์หมอกควันจังหวัดน่าน
ฉบับที่ 4/2559 ประจำวันเสาร์ที่ 23 มกราคม 2559

ค่าฝุ่นละอองน่าน



ปลอดภัย

PM-10 ค่าเฉลี่ย 24 ชั่วโมง ราชชั่วโมง ณ เวลา 08.00 น.
จังหวัดน่าน ประจำวันที่ 23 มกราคม 2559



ข้อเสนอแนะการปฏิบัติตน



ประชาชนทั่วไป
ทำกิจกรรมได้ตามปกติ

แนวโน้มสถานการณ์หมอกควันน่าน

คาดการณ์ วันที่ 24 ม.ค. 59
สถานการณ์หมอกควันจังหวัดน่าน
มีแนวโน้ม **ลดลง**

Hotspot 0 ครั้ง
ประจำวันที่ 22 ม.ค.59



พยากรณ์สภาพอากาศ ช่วงวันที่ 23 - 29 ม.ค. 59



“ส่งต่อความห่วงใย สู่สมปายใจให้ชาวเหนือ”

สำนักงานสิ่งแวดล้อมภาคที่ 1-4 (ภาคเหนือ)