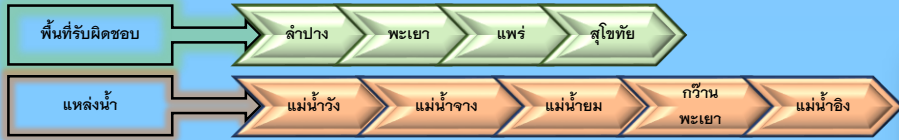




# สรุปผลการติดตามตรวจสอบคุณภาพแหล่งน้ำผิวดิน

## รอบ 6 เดือน ปี 2560



**ไตรมาสที่ 1**  
รวม 26 จุด  
วันที่ 14-22 พ.ย. 2560

**ไตรมาสที่ 2**  
รวม 25 จุด  
วันที่ 23-27 ม.ค. 2560

### แม่ น้ำ อิง

❖ คุณภาพน้ำอยู่ในเกณฑ์ **เสื่อมโทรม** ปัญหาหลักเกิดจากค่าบีโอดี (BOD) และค่าออกซิเจนละลายในน้ำ (DO)  
แหล่งน้ำประเภทที่ 4 ได้แก่ แหล่งน้ำที่ได้รับน้ำทั้งจากกิจกรรมบางประเภทและสามารถใช้ประโยชน์เพื่อการอุปโภคและบริโภคโดยต้องผ่านการฆ่าเชื้อโรคตามปกติและผ่านการระบวงการปรับปรุงคุณภาพน้ำทั่วไปก่อน และเพื่อการอุตสาหกรรม



### แม่ น้ำ วัง

❖ คุณภาพน้ำอยู่ในเกณฑ์ **เสื่อมโทรม** ปัญหาหลักเกิดจากแอมโมเนีย (NH<sub>3</sub>) ค่าบีโอดี (BOD) แบททีเรียกลุ่มฟีคอลโคลิฟอร์ม (FCB) และแบคทีเรียในกลุ่มโคลิฟอร์มทั้งหมด (TCB)  
แหล่งน้ำประเภทที่ 4 ได้แก่ แหล่งน้ำที่ได้รับน้ำทั้งจากกิจกรรมบางประเภทและสามารถใช้ประโยชน์เพื่อการอุปโภคและบริโภคโดยต้องผ่านการฆ่าเชื้อโรคตามปกติและผ่านการระบวงการปรับปรุงคุณภาพน้ำทั่วไปก่อน และเพื่อการอุตสาหกรรม



### แม่ น้ำ จาง

❖ คุณภาพน้ำอยู่ในเกณฑ์ **เสื่อมโทรม** ปัญหาหลักเกิดจากค่าออกซิเจนละลายในน้ำ (DO) และค่าบีโอดี (BOD)  
แหล่งน้ำประเภทที่ 4 ได้แก่ แหล่งน้ำที่ได้รับน้ำทั้งจากกิจกรรมบางประเภทและสามารถใช้ประโยชน์เพื่อการอุปโภคและบริโภคโดยต้องผ่านการฆ่าเชื้อโรคตามปกติและผ่านการระบวงการปรับปรุงคุณภาพน้ำทั่วไปก่อน และเพื่อการอุตสาหกรรม



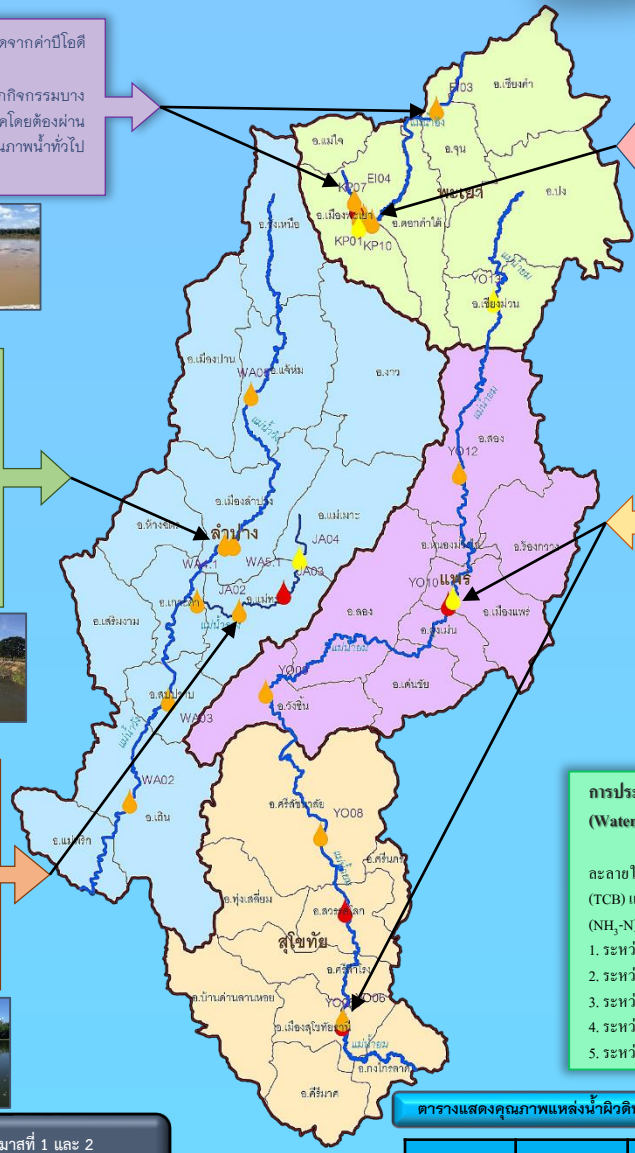
### กว๊านพะเยา

❖ คุณภาพน้ำอยู่ในเกณฑ์ **เสื่อมโทรม** ปัญหาหลักเกิดจากค่าบีโอดี (BOD) แหล่งน้ำที่ได้รับน้ำทั้งจากกิจกรรมบางประเภทและสามารถใช้ประโยชน์เพื่อการอุปโภคและบริโภคโดยต้องผ่านการฆ่าเชื้อโรคตามปกติและผ่านการระบวงการปรับปรุงคุณภาพน้ำทั่วไปก่อน และเพื่อการอุตสาหกรรม



### แม่ น้ำ ยม

❖ คุณภาพน้ำอยู่ในเกณฑ์ **เสื่อมโทรม** ปัญหาหลักเกิดจากแบคทีเรียกลุ่มฟีคอลโคลิฟอร์ม (FCB) ค่าบีโอดี (BOD) และแบคทีเรียในกลุ่มโคลิฟอร์มทั้งหมด (TCB) แหล่งน้ำประเภทที่ 4 ได้แก่ แหล่งน้ำที่ได้รับน้ำทั้งจากกิจกรรมบางประเภทและสามารถใช้ประโยชน์เพื่อการอุปโภคและบริโภคโดยต้องผ่านการฆ่าเชื้อโรคตามปกติและผ่านการระบวงการปรับปรุงคุณภาพน้ำทั่วไปก่อน และเพื่อการอุตสาหกรรม

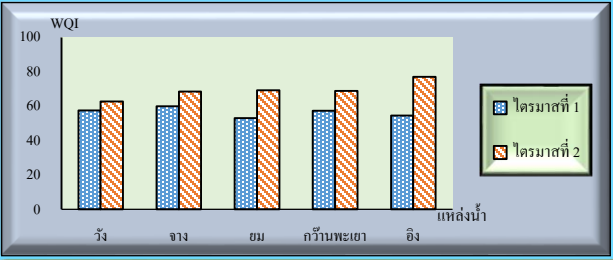


**การประเมินเกณฑ์คุณภาพน้ำโดยใช้ดัชนีชี้วัดคุณภาพน้ำ (Water Quality Index : WQI)**

คำนวณค่าตัวเลขจาก 5 พารามิเตอร์ ได้แก่ ปริมาณออกซิเจนละลายในน้ำ (DO) ค่าบีโอดี (BOD) แบททีเรียกลุ่มโคลิฟอร์มทั้งหมด (TCB) แบททีเรียกลุ่มฟีคอลโคลิฟอร์ม (FCB) และแอมโมเนีย -ไนโตรเจน (NH<sub>3</sub>-N) แบ่งออกเป็น 5 ระดับ ได้แก่

1. ระหว่าง 91 - 100 จัดอยู่ในคุณภาพน้ำ **ดีมาก**
2. ระหว่าง 71 - 90 จัดอยู่ในคุณภาพน้ำ **ดี**
3. ระหว่าง 61 - 70 จัดอยู่ในคุณภาพน้ำ **พอใช้**
4. ระหว่าง 31 - 60 จัดอยู่ในคุณภาพน้ำ **เสื่อมโทรม**
5. ระหว่าง 0 - 30 จัดอยู่ในคุณภาพน้ำ **เสื่อมโทรมมาก**

แผนภูมิแสดงคุณภาพแหล่งน้ำผิวดิน ไตรมาสที่ 1 และ 2 โดยใช้ดัชนีชี้วัดคุณภาพน้ำ (Water Quality Index : WQI)



ตารางแสดงคุณภาพแหล่งน้ำผิวดิน โดยใช้ดัชนีชี้วัดคุณภาพน้ำ (Water Quality Index : WQI)

แหล่งน้ำ	WQI ไตรมาสที่ 1	WQI ไตรมาสที่ 2	แนวโน้ม	พารามิเตอร์ที่บ่งชี้
แม่ น้ำ วัง	57.8	62.7	คุณภาพน้ำดีขึ้น	NH <sub>3</sub> , BOD, FCB, TCB
แม่ น้ำ จาง	60.0	68.5	คุณภาพน้ำดีขึ้น	DO, BOD
แม่ น้ำ ยม	53.1	69.2	คุณภาพน้ำดีขึ้น	FCB, BOD, TCB
กว๊านพะเยา	57.3	68.8	คุณภาพน้ำดีขึ้น	BOD
แม่ น้ำ อิง	54.5	77.0	คุณภาพน้ำดีขึ้น	BOD, DO

ส่วนฝ่ายวังและเตือนภัย สำนักงานสิ่งแวดล้อมภาคที่ 2 ลำปาง

13 อ.ป่าขาม 1 ต.หัวเวียง อ.เมือง จ.ลำปาง โทรศัพท์ 0 5422 7201 โทรสาร 0 5422 7207

E-mail : www.reo02.com Facebook: สำนักงานสิ่งแวดล้อมภาคที่ 2